

Panasonic

Indoor Air Quality Solution

QUALITY AIR FOR LIFE

AIR PURIFIER
WALL MOUNTED SUPPLY AIR FAN
CEILING FAN
VENTILATION FAN
ELECTRIC FAN
DISH DRYER

CATALOG



@iaqsolution



@idpanasonic



Panasonic Indonesia

Live Your Best



Scan untuk detail



Indoor Air Quality Solution

QUALITY AIR FOR LIFE

Udara adalah bagian paling penting dari hidup kita

AIR
1.2 kg(ℓ)/orang-hari*2

MAKANAN
1.3 kg/orang-hari*3

UDARA
18 kg/orang-hari
15 m³ (diameter lingkaran
sekitar 3m)¹



*1. Uchiyama Iwao (Pengamat udara dan manusia dari sisi psikologi) (Institut Nasional Kesehatan Masyarakat)

*2. Kementerian Lingkungan Hidup (Manual Kesehatan Lingkungan terhadap Heat Stroke)

*3. Kementerian Pertanian dan Air (Data dasar pertanian, kehutanan dan perikanan) (Statistik tentang rasio kemandirian pangan)

Apa itu Indoor Air Quality ?

Indoor Air Quality (IAQ) menunjukkan kualitas udara di bangunan seperti rumah, kantor, fasilitas umum dan sekolah. Kualitas udara ini sangat penting bagi kita untuk menjalani kehidupan yang sehat dan nyaman.

IAQ Solution



WALL MOUNTED SUPPLY AIR FAN



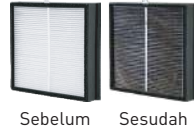
Mencapai Kualitas Udara Dalam Ruang dengan Wall Mounted Supply Air Fan

Dengan menggunakan wall mounted supply air fan, udara segar dapat dialirkan dari area outdoor ke ruang. Pilih tempat yang tepat untuk memasang wall mounted supply air fan untuk memastikan udara yang masuk memiliki kualitas yang baik. Selain itu, udara masuk dapat dimurnikan sebelum memasuki ruangan untuk meminimalkan dampak berbahaya dari polutan luar ruangan.

WALL MOUNTED SUPPLY AIR FAN FV-06PHP1



Pengujian di apartement



Kondisi filter setelah pemakaian 15 hari

- Filter sudah mulai kotor
- Perlu dilakukan pembersihan menggunakan Vacuum Cleaner
- Regular pemeliharaan bisa dilakukan setiap 2 minggu atau setiap bulan

Filter PM2.5 dengan rating MERV13



Performa tinggi dapat memfilter debu hingga bakteri

Perawatan Mudah



Kisi-kisi depan snap-in memudahkan pembersihan dan penggantian filter.

Kemudahan Pasang



Pemasangan dan pergantian filter mudah

Desain Elegan



Elegan dan ramping, cocok semua desain ruangan

Model No.	Voltage		Air Volume		Consumption	Noise	Weight	Installation Space
	[V]	[Hz]	[m³/h]	[CFM]	[W]	[dB(A)]		
FV-06PHP1	220	50	Hi	63	37	7.5	36	Ø164 - Ø168
			Lo	32	19	3.2	25	

Air flow line



Supply Air Fan (Volume Udara) 63CMH = m³/h
Mudah untuk menghitung kami menggunakan 60CMH = m³/h



Untuk mengisi ruangan (60m³) dengan udara
20m³ / 60m³/h = 2/6 h = 20min
10m³ / 60m³/h = 1/6 h = 10min

VENTILATION FAN



ALIRKAN UDARA SEHAT UNTUK KENYAMANAN RUANGAN ANDA

Baru



EXHAUST KITCHEN FAN FV-25SHK1



Dilengkapi dengan penampung minyak yang mudah di lepas pasang, untuk kemudahan proses pembersihan dan perawatan produk.

Spesifikasi	FV-25SHK1
Volume Udara [m ³ /hr]	1000
Konsumsi Listrik [W]	39,2
Kebisingan [dB(A)]	45
Kecepatan Rotasi [min ⁻¹]	1100
Berat [kg]	2,8



INDUSTRIAL VENTILATION FAN FV-40AFU



Spesifikasi	FV-40AFU
Volume Udara [m ³ /hr]	2040
Konsumsi Listrik [W]	65,5
Kebisingan [dB(A)]	49
Kecepatan Rotasi [min ⁻¹]	1230
Berat [kg]	6,4



WALL MOUNT VENTILATION FAN F-30RUN5 / FV-25RUN5



Spesifikasi	FV-30RUN5	FV-25RUN5
Volume Udara [m ³ /hr]	1152(out)/750(in)	936(out)/642(in)
Konsumsi Listrik [W]	37,5(out)/24(in)	33,5(out)/24,5(in)
Kebisingan [dB(A)]	44(out)/43(in)	44(out)/48(in)
Kecepatan Rotasi [min ⁻¹]	910(out)/809,5(in)	1140(out)/1090(in)
Berat [kg]	3,1	2,7



CEILING MOUNT VENTILATION FAN

F-25TGU5 / FV-20TGU5/
/FV-15TGU1



Spesifikasi	FV-25TGU5	FV-20TGU5	FV-15TGU1
Volume Udara [m ³ /hr]	612	468	240
Konsumsi Listrik [W]	26,5	16	10
Kebisingan [dB(A)]	39	38,5	35
Kecepatan Rotasi [min ⁻¹]	970	1138	1330
Berat [kg]	1,8	1,6	1,2



SHUTTER SERIES

FV-15EGS2 / FV-10EGS2



Spesifikasi	FV-15EGS2	FV-10EGS2
Volume Udara [m ³ /hr]	155	76
Konsumsi Listrik [W]	5.7	4.3
Kebisingan [dB(A)]	36.0	35.0
Kecepatan Rotasi [min ⁻¹]	2.130	2.665
Berat [kg]	1,0	0.8



PIPE HOOD SERIES

FV-15EGK2 / FV-10EGK2



Spesifikasi	FV-15EGK2	FV-10EGK2
Volume Udara [m ³ /min]	162	76
Konsumsi Listrik [W]	5.7	4.3
Kebisingan [dB(A)]	36.0	33.0
Kecepatan Rotasi [min ⁻¹]	2.265	2.660
Berat [kg]	1,3	1,0



SIROCCO FAN FV-17CDUN2





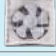




Spesifikasi	FV-17CDUN2
Volume Udara [m ³ /min]	120
Konsumsi Listrik [W]	8,5
Kebisingan [dB(A)]	32
Voltase/Frekuensi	220 V / 50Hz
Berat [kg]	1,9



SIROCCO FAN FV-24CDUN2



Spesifikasi	FV-24CDUN2
Volume Udara [m ³ /min]	210
Konsumsi Listrik [W]	16
Kebisingan [dB(A)]	35
Voltase/Frekuensi	220 V / 50Hz
Berat [kg]	2,9

	Kategori	Tipe	Volume Udara (m ³ /h)	Konsumsi Listrik (W)	Noise (db) (A)	Kecepatan Rotasi (min-1)	Berat (kg)	Ukuran Produk (p)x(l)x(t) mm	Info Lebih Lanjut
	EXHAUST KITCHEN FAN	FV-25SHK1	1000	39.2	45	1100	2,8	350x130x370	
	INDUSTRIAL VENTILATION FAN	FV-40AFU	2040	65,5	49	1230	6,4	540x510x545	
	WALL MOUNT VENTILATION FAN	FV-30RUN5	1152 (out)/ 750 (in)	37,5 (out)/24 (in)	44 (out)/43 (in)	910 (out)/809,5(in)	3,1	400x400x170	
		FV-25RUN5	936 (out)/ 642(in)	33,5 (out)/24,5 (in)	44 (out)/48 (in)	1140(out)/1090(in)	2,7	350x350x160	
		FV-25TGU5	612	26,5	39	970	1,8	363x363x138	
	CEILING MOUNT VENTILATION FAN	FV-20TGU5	468	16	38,5	1138	1,6	312x312x146	
		FV-15TGU1	240	10	35	1330	1,2	252,5x252,2x125	
		FV-15EGS2	155	5,7	36,0	2.130	1,0	220x30x230	
	SHUTTER SERIES	FV-10EGS2	76	4,3	35,0	2.665	0,8	170x30x176	
		FV-15EGK2	162	5,7	36,0	2.265	1,3	220x30x230	
	PIPE HOOD SERIES	FV-10EGK2	76	4,3	33,0	2.660	1,0	170x30x176	
		SIROCCO FAN	FV-24CDUN2	210	16	35		2,9	290x290x216
	SIROCCO FAN	FV-17CDUN2	120	8,5	32		1,9	240x240x208,5	

Cara menentukan jumlah ventilating fan

Lokasi	Pergantian udara per Jam
Ruang Laundry	0 - 15
Perpustakaan	3 - 4
Ruang Keluarga	4 - 6
Kantor	4 - 6
Restoran	10 - 15
Toko	8 - 15
Toilet	6 - 10
Gudang	3 - 6
Kamar Mandi	6 - 10
Kamar Tidur	2 - 4
Ruang Mesin	15 - 30
Pabrik	8 - 10
Garasi	6 - 10
Dapur	10 - 15

$$N = \frac{P \times Q}{R}$$

N = Jumlah Ventilating Fan

P = Ukuran ruangan (m³) (Panjang x Lebar x Tinggi)

Q = Frekuensi pergantian udara per jam

(Lihat tabel pemilihan Ventilating Fan)

R = Kemampuan Hembusan Udara per jam (m³/jam)

Lihat spesifikasi setiap model

Contoh 1: Dapur

1. Ukuran ruangan : P x L x T

(4m x 4m x 3m) = 48m³ (P)

2. Pergantian udara yang dibutuhkan per jam = 15 kali (Q)

3. Volume udara yang dibutuhkan :

P x Q = 48m³ x 15 = 720m³/Jam

: 1000 m³/Jam (R)

4. Exhaust fan yang baik digunakan : FV-25SHK1 (N = 0,72) (1 Unit)

Contoh 2: Kamar Mandi

1. Ukuran ruangan : P x L x T

(2m x 3m x 3m) = 18m³ (P)

2. Pergantian udara yang dibutuhkan per jam = 10 kali (Q)

3. Volume udara yang dibutuhkan :

P x Q = 18m³ x 10 = 180m³/Jam

: 210 m³/Jam (R)

4. Exhaust fan yang baik digunakan : FV-24CDUN (N = 0,86) (1 Unit)

Rekomendasi Kami Untuk Kualitas Udara Dalam Ruangan

KAMAR MANDI

WALL MOUNT VENTILATION FAN

SIROCCO FAN

CEILING MOUNT VENTILATION FAN

PIPE HOOD SERIES & SHUTTER SERIES



Cepat hapus kelembaban dari kamar mandi dan bau dari toilet

DAPUR

EXHAUST KITCHEN FAN

Baru



Segera keluarkan bau masakan dan asap minyak dari ruangan



KAMAR TIDUR

WALL MOUNT VENTILATION FAN

SIROCCO FAN

CEILING MOUNT VENTILATION FAN



Salurkan udara lembab keluar saat Anda tidur untuk bangun dengan perasaan segar

RUANG TAMU

WALL MOUNT VENTILATION FAN

SIROCCO FAN

CEILING MOUNT VENTILATION FAN



menghilangkan asap rokok dan kelembaban untuk lingkungan yang lebih nyaman

Rekomendasi Kami Untuk Kualitas Udara Dalam Ruangan

RUANG TAMU



SIROCCO FAN



CEILING MOUNT VENTILATION FAN



WALL MOUNT VENTILATION FAN

KAMAR TIDUR



SIROCCO FAN



CEILING MOUNT VENTILATION FAN



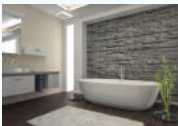
WALL MOUNT VENTILATION FAN

DAPUR



EXHAUST KITCHEN FAN

KAMAR MANDI



SIROCCO FAN



CEILING MOUNT VENTILATION FAN



WALL MOUNT VENTILATION FAN



PIPE HOOD SERIES & SHUTTER SERIES

ELECTRIC FAN

WALL FAN **Baru**

F-EU409 (16 inch)



F-EU309 (12 inch)



MOTOR BERKINERJA TINGGI

Performa tinggi dengan konsumsi daya yang efisien, dilengkapi shaft ball bearing sehingga kerja motor halus dan tahan lama

PROTEKSI KEAMANAN GANDA

Aman dari lonjakan arus dan suhu tinggi dengan Thermal & Current Fuse, tidak mudah terbakar dengan material tahan api

JANGKAUAN ANGIN LUAS

Hembusan angin yang nyaman dan kencang menjangkau area yang luas

BALING-BALING BESAR

Bentuk bilah lebar menghasilkan angin yang besar, nyaman dan tidak berisik



		F-EU409	F-EU309
Volt (V), Frekuensi (Hz)		220 V, 50 Hz	220 V, 50 Hz
Power Consumption (W)	1	36-44	18-21
	2	41-50	20-25
	3	53-64	24-29
Hembusan Udara	m ³ /mnt (CMM)	76	44
	ft ³ /mnt (CFM)	2.695	1.536

Pilihan warna : ●●

EXTRA SAFETY



Tidak Mudah Terbakar

Proteksi Arus Bertelebih dengan PEMUTUS ARUS



Proteksi Arus Bertelebih dengan PEMUTUS TERMAL



STRONG FAN F-ET4014 (16 inch)



Volt (V), Frekuensi (Hz)		220 V, 50 Hz
Power Consumption (W)	1	39-47
	2	42-51
	3	52-64
Rotasi per menit (RPM)	1	873-1067
	2	873-1067
	3	1163-1421
Hembusan	m ³ /mnt (CMM)	88
Noise	(db)	55



WALL FAN F-400MI (16 inch)



dengan remote control

Volt (V), Frekuensi (Hz)		220 V, 50 Hz
Power Consumption (W)	1	31-45
	2	39-47
	3	43-53
Hembusan Udara	m ³ /mnt (CMM)	81
	ft ³ /mnt (CFM)	2868



AUTO FAN F-EQ405 (16 inch)



Volt (V), Frekuensi (Hz)		220 V, 50 Hz
Power Consumption (W)	1	27-33
	2	34-42
	3	45-55
Hembusan Udara	m ³ /mnt (CMM)	65,5
	ft ³ /mnt (CFM)	2313,1

ELECTRIC FAN

STAND FAN F-ES4022 (16 inch)



Kipas angin mudah dipindah dan tetap stabil



Bebas Mengatur penggunaan waktu ON/OFF hingga 3 Jam

Pilihan warna :

STAND FAN F-EP4022 (16 inch)



Kipas angin mudah dipindah dan tetap stabil

Pilihan warna :

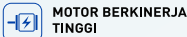
STAND FAN F-EL402 (16 inch)



Pilihan warna :



ULTRA BREEZE
POWERFUL & GREAT WIND



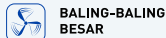
Performa tinggi dengan konsumsi daya yang efisien, dilengkapi shaft ball bearing sehingga kerja motor halus dan tahan lama



Hembusan angin yang nyaman dan cangkang menjangkau area yang luas



Aman dari lonjakan arus dan suhu tinggi dengan Thermal & Current Fuse, tidak mudah terbakar dengan material tahan api



Bentuk bilah lebar menghasilkan angin yang besar, nyaman dan tidak berisik

	Speed 1		Speed 2		Speed 3	
	Min	Max	Min	Max	Min	Max
Volt (V), Frekuensi (Hz)	220 V ~ 50 Hz		220 V ~ 50 Hz		220 V ~ 50 Hz	
Ampere [A]	0,159	0,195	0,167	0,205	0,189	0,213
Power Consumption [W]	34,1	41,7	36,1	44,1	39,6	48,4
Rotation Per minute (RPM)	704	1056	881	1193	1076	1316
Air Velocity [m/min]	224,1					
Air Volume [m ³ /min]	63,3					
Noise [dB]	53,5					
Dimensi (mm) (P X L X T)	460 X 430 X (1,285 - 1,435)					
Berat (kg)	9,3					



Tidak Mudah Terbakar

EXTRA SAFETY

Proteksi Arus Berlebih dengan PEMUTUS ARUS



Proteksi Arus Berlebih dengan PEMUTUS TERMAL



DESK FAN F-EK306 (12 inch)



Volt (V), Frekuensi (Hz)	220 V, 50 Hz	
Power Consumption [W]	1	18-21
	2	20-25
	3	24-29
Hembusan Udara	m ³ /mnt (CMM)	44
	ft ³ /mnt (CFM)	1.536



BOX FAN F-ER303 (12 inch)



Volt (V), Frekuensi (Hz)	220 V, 50 Hz	
Power Consumption [W]	1	25-31
	2	30-36
	3	33-41
Hembusan Udara	m ³ /mnt (CMM)	44
	ft ³ /mnt (CFM)	1.554

CEILING FAN



Fitur dan Penjelasan Ceiling Fan dengan fitur terbaik di kelasnya

yuragi

Ada di:



F-EY2019



F-EY1520

NYAMAN - 1/F YURAGI (ANGIN SEPOI-SEPOI ALAMI)

Fungsi 1/f Yuragi yang memiliki pola berfluktuasi sehingga menghasilkan angin sepoi-sepoi. Dengan formula canggih ini, kecepatan udara dapat diubah-ubah dan kekuatan angin dapat dikontrol, sehingga ceiling fan model baru ini memberikan rasa tenteram dan nyaman bagi anda.

DC Motor

Ada di:



F-EY2019



F-EY1520

DINAMIS. TIDAK BERISIK. HEMAT ENERGI.

Keuntungan dari DC Motor : Menggunakan energi lebih sedikit dibandingkan AC Motor. Pengoperasian yang tenang dan tidak berisik Motor lebih dinamis dan lebih ringan.

Ada di:



F-EY2019

SENSOR GERAK



Sensor gerak mendeteksi gerakan dan aktivitas manusia dalam jangkauan deteksi. Sensor akan merespons sesuai dengan intensitas aktivitas dengan mengubah kecepatan angin.

Ada di:



F-EY2019



F-EY1520



F-EY1420



F-EY1424

SLEEP MODE

Dengan kecepatan fan dan pengatur waktu secara bertahap berkurang hingga kipasnya mati. Fungsi ini tidak hanya menciptakan lingkungan tidur yang optimal bagi anda, tetapi juga meningkatkan penghematan energi.

LAMPU LED



Ada di:



F-EY1520

Membuat ruang lebih estetik dengan pencahayaan terang yang dimasukkan ke dalam kipas. LED digunakan karena umurnya yang panjang dan juga hemat energi.

PERLINDUNGAN PENGAMANAN MULTI-TINGKAT

• Sekering Pengaman Thermal

Terhadap bahaya kebakaran, mencegah sengatan listrik dan melindungi motor dari lonjakan tegangan listrik.

• Kabel Pengaman

Mengamankan motor kipas ke kait langit-langit untuk mencegah lepasnya motor kipas dari batang. Sehingga tidak ada rasa khawatir saat digunakan.

• Sekering Arus Listrik

Mencegah kebocoran listrik atau arus listrik abnormal.

• Saklar Pengaman

Memutuskan aliran listrik saat terdeteksi adanya poros atau baut aus yang berbahaya.

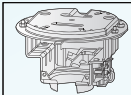
• Pencegah jatuhnya baling-baling

Lempeng pencegah jatuh dipasang di baling-baling, jenis rancangan yang istimewa ini bertujuan untuk mencegah kipas angin jatuh dari langit-langit apabila rusak. Selain itu, saklar pengaman dirancang untuk memberikan perlindungan lebih lanjut atas jatuhnya kipas.

STRUKTUR GANTUNG: BALL JOINT

Manfaat Ball Joint vs Hook untuk keamanan

- Mendukung beban yang lebih berat
- Meningkatkan stabilitas pemasangan
- dilengkapi dengan saklar pengaman



Termasuk piring gantungan



REMOTE CONTROL



F-EY2019-K

F-EY1520

F-EY1420
F-EY1424

Tahukah kamu, perpaduan AC dan Ceiling Fan dapat mempercepat sirkulasi udara di dalam ruangan, dan memuat daya listrik di rumah menjadi lebih hemat.

Kipas angin membantu sirkulasi udara di dalam ruangan merata, sudah dibuktikan dengan percobaan yang dilakukan tim peneliti dari Panasonic Manufacturing Indonesia. Tidak hanya itu, dengan perpaduan antara AC dan Ceiling Fan, membuat suhu di ruangan menjadi sama, tidak ada perbedaan ketika kita duduk di samping atau ditengah.

AC + Ceiling Fan dengan kecepatan maksimal, konsumsi listrik menjadi lebih rendah dan waktu pendinginan di dalam ruangan menjadi lebih cepat dibanding dengan hanya AC saja.



Dengan Ceiling Fan Panasonic



Tanpa Ceiling Fan Panasonic

CEILING FAN

Baru

CEILING FAN F-EY1424

Spesial Fitur

- Speed Selection 1-3
- Diameter baling-baling : 56 inch / 140 cm
- Sleep Mode
- Remote Control
- Warna Hitam



SAFETY SWITCH

Volume Udara	180 m ³ /min
Konsumsi Listrik	14 - 63 W
Kebisingan	53 dB
Voltase/Frekuensi	220V/50 Hz
Rotasi per menit	95 - 263 RPM
Dimensi Produk (PxLxT)	140x140x49,8 cm
Berat	5,2 Kg

CEILING FAN F-EY2019-K

magna



- Speed Selection 1-9
- Yuragi
- DC Motor
- Sensor Gerak
- Diameter baling-baling : 80 inch / 200 cm
- Desain Deco cover
- Sleep Mode
- Remote Control
- Warna Hitam

Volume Udara	345 m ³ /min	Rotasi per menit	48 - 143 RPM
Konsumsi Listrik	3,3 - 57 W	Dimensi Produk	200x200x 70,2 cm
Kebisingan	54 dB		Berat
Voltase/Frekuensi	220V/50 Hz		

yuragi **DC Motor**



CEILING FAN F-EY1520

HIKARI



- Speed Selection 1-9
- Diameter baling-baling : 60 inch / 150 cm
- LED
- Desain Deco cover
- Sleep Mode
- Remote Control
- Warna Silver

Volume Udara	235 m ³ /min	Voltase/Frekuensi	220V/50 Hz
Konsumsi Listrik + Lampu	25 - 59 W	Rotasi per menit	80 - 228 RPM
Konsumsi Listrik	3,3 - 37 W	Dimensi Produk	150x150x 39,8 cm
Kebisingan	55,8 dB		Berat

yuragi **DC Motor**

HEMAT LISTRIK **55%**

85% Hemat Energi*
*Lampu LED vs lampu pijar



CEILING FAN F-EY1511

SAFETY SWITCH



- Speed Selection 1-5
- Diameter baling-baling : 60 inch / 150 cm
- Warna Hitam & Putih

Volume Udara	203 m ³ /min	Rotasi per menit	96 - 228 RPM
Konsumsi Listrik	14,8 - 64 W	Dimensi Produk	150x150x 46 cm
Kebisingan	53,5 dB		Berat
Voltase/Frekuensi	220V/50 Hz		



CEILING FAN F-EY1420

Tsuyo!



- Speed Selection 1-3
- Diameter baling-baling : 56 inch / 140 cm
- Desain Deco cover
- Sleep Mode
- Remote Control
- Warna Putih

Volume Udara	191 m ³ /min	Rotasi per menit	80 - 170 RPM
Konsumsi Listrik	16 - 59 W	Dimensi Produk	140x140x 38,5 cm
Kebisingan	44,2 dB		Berat
Voltase/Frekuensi	220V/50 Hz		



CEILING FAN F-EY1220

YASASI



- Speed Selection 1-5
- Diameter baling-baling : 48 inch / 120 cm
- Warna Putih

Volume Udara	155 m ³ /min	Rotasi per menit	137 - 285 RPM
Konsumsi Listrik	15 - 45 W	Dimensi Produk	120x120x 45,6 cm
Kebisingan	45,8 dB		Berat
Voltase/Frekuensi	220V/50 Hz		



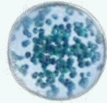


AIR PURIFIER

Sayangi keluarga Anda dengan Teknologi yang hanya dimiliki Panasonic

Menghilangkan zat - zat partikular dan alergen dengan fitur canggih yang hanya dimiliki Panasonic

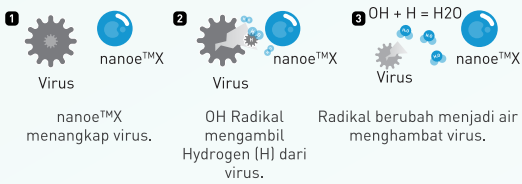
nanoe™^{TMX}
4,8 triliun radikal OH/detik



Panasonic mempersembahkan teknologi unik nanoe™^{TMX} yang membuat ruangan anda menjadi segar dan bersih. nanoe™^{TMX} mengandung radikal OH yang mampu menghambat pertumbuhan virus, bakteri dan jamur hingga 99,99%.



Bagaimana nanoe™^{TMX} bekerja ?



HEPA Filter

Mempertahankan ruang bersih dengan menghilangkan partikel 0,3µm hingga 99,97%

Keunggulan nanoe™^{TMX}



Menghambat virus dan bakteri



Menghilangkan bau di area sekitar



Melembapkan kulit dan rambut



Seal of Approval

Certification and "Seal of Approval" endorsed by the British Allergy Foundation approves that Panasonic Air Purifiers has significantly reduced allergen content.

Menghambat alergen hingga 99%

Menghambat virus hingga 99%

Mencegah pertumbuhan bakteri

Direct Front Suction
Immediate • Smooth • Efficient



30 cm dari lantai penuh dengan debu rumah

Menyerap secara efektif. Partikel debu dan zat allergen, kemungkinan besar melayang hingga 30 cm diatas permukaan lantai, tempat anak kecil biasa bermain saat di rumah

Kurang Lebih 1 cm

Daya isap yang kuat pada 30 cm dari lantai

Karena aliran udara diserap dari bagian depan, pembersih udara dapat diletakkan di dekat dinding.

Daya isap yang kuat pada 30 cm dari lantai karena bagi balita, lantai adalah bagian dari langkah menuju tahap berjalan. Sehingga lantai harus bebas dari partikel debu dan zat allergen.

MEGA CATCHER

Panel depan menghadap ke depan saat dinyalakan. lalu bau, asap dan partikel halus terdeteksi dan menarik udara dengan polutan tersebut secara efektif.



F-VXV70A



Bau, asap atau partikel halus terdeteksi

Debu atau partikel besar terdeteksi

ECONAVI

Sensor cerdas ini menganalisa kondisi ruangan, mendeteksi tingkat polusi, dan pergerakan manusia. Berdasarkan analisa sensor, mode operasi akan disesuaikan dengan menggunakan program kontrol yang tepat untuk menghilangkan polutan secara efisien tanpa pemborosan energi yang tidak disadari.

Memeriksa Polutan dengan Sensor Bau Sensor Kotor

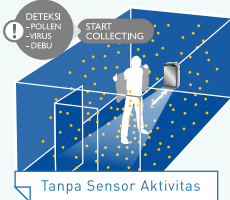
MENCARI

SENSOR BERPATROLI

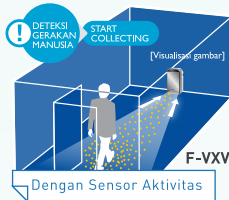
Mendeteksi polutan pada interval 5 menit per jam di bawah operasi kecepatan sedang



Sensor Aktivitas



Tanpa Sensor Aktivitas



Dengan Sensor Aktivitas

F-VXV70A

Mengumpulkan polutan sebelum menyebar di ruangan dengan mendeteksi gerakan manusia.

Sensor Bau



F-PXV35A



Sensor bau memonitor kualitas udara sekitarnya dan menyesuaikan kecepatan kipas untuk menghilangkan polutan. Tingkat polusi dapat dikenali dengan tampilan indikator bersih.

Sensor Kelembapan

Humidification

Penyetelan kelembapan
 Indikator kelembapan



F-VXV70A



Rancangan yang mudah dibersihkan

Lubang tutup tangki cukup besar untuk membersihkan bagian dalam tangki air.



Selama humidifikasi, sensor kelembapan akan mendeteksi kelembapan ruangan dan mengontrol pengoperasian.

Kurang lebih 79cm

Kapasitas melembapkan 700ml/jam



Dudukan tangki memudahkan pembuangan air

NANOTMX AIR PURIFIER + HUMIDIFYING F-VXV70A

- Teknologi nanoeTMX
- Filter : HEPA
- Deodorizing
- Teknologi Super Nano Deodorising

Smart Sensing

- Dilengkapi Sensor Pendeteksi : Udara Kotor, Bau & Kelembapan
- Human Activity Sensor
- Sensor Cahaya

Air Flow

- Direct Front Suction
- Mega Cather
- 3D Circulation Airflow

Spesifikasi

- Jangkauan Area 52 m²
- Ukuran (PxLxT) : 398 x 265 x 636 mm
- Kapasitas Tangki Air : 3,5 Liter
- Berat : 10,2 Kg
- Penggunaan Filter hingga 10 Tahun (Tanpa diganti)

Spesial Fitur

- Twin Air Flow Louver
- Spot Air Mode
- 3 Tingkat Pengaturan Kelembapan
- Child Lock
- Penguncian Roda

Mode Operasi

- ECONAVI
- Mode Auto
- Timer: 2/4/8 Jam (Mode Tidur)

Indikator

- Tanda Kebersihan
- 5 Tingkat Indikator Kelembapan
- Indikator Filter Pengganti

	Air Purifying			Air Purifying & Humidifying		
	Tinggi	Sedang	Rendah	Tinggi	Sedang	Rendah
Kapasitas Kelembapan [mL/h]	-	-	-	700	400	250
Volume Udara [m ³ /min]	6.7	2.7	1.1	6.3	3.1	1.9
Konsumsi Listrik [W]	66	11	6.0	58	15	10
Kebisingan [dB(A)]	54	33	18	53	36	25



NANOTMX AIR PURIFIER + LCD DISPLAY F-PXU70A



- Teknologi nanoeTMX
- Filter : HEPA
- Deodorizing
- Teknologi Super Nano Deodorising
- De-Formaldehyde Function

Spesial Fitur

- CADR Tinggi (780m³/h)
- Smart Sensing
- PM2.5 Sensor Bau
- Child Lock

Spesifikasi

- Jangkauan Area 52 m²
- Ukuran (PxLxT) : 362 x 280 x 560 mm
- Berat : 8 Kg
- Penggunaan Filter hingga 2 Tahun (Tanpa diganti)

Indikator

- Panel LCD Indikator
- Indikator Digital PM2.5
- Indikator Tingkat Kotoran

NANOTMX AIR PURIFIER F-PXV55A



- Teknologi nanoeTMX
- Filter : HEPA Filter
- Deodorizing
- Teknologi Super Nano Deodorising

Spesifikasi

- Jangkauan Area 41 m²
- Ukuran (PxLxT) : 205 x 300 x 580 mm
- Berat : 5,8 Kg
- Penggunaan Filter hingga 10 Tahun (Tanpa diganti)

Indikator

- Tanda kebersihan
- Indikator Filter Pengganti
- indikator Haze (Mode Kabut)

Airflow

- Direct Front Suction
- House Dust Catcher
- 3D Circulation Airflow

Smart Sensing

- Dilengkapi Sensor Pendeteksi: Udara Kotor & Bau
- Sensor Cahaya
- Penggunaan Filter hingga 10 Tahun (Tanpa diganti)
- ECONAVI
- Mode Auto
- Mode Haze (Mode Kabut)
- Timer : 8 jam (mode tidur)

	Air Purifying		
	Tinggi	Sedang	Rendah
Volume Udara [m ³ /min]	7	3.1	1.1
Konsumsi Listrik [W]	36	10.5	6.5
Kebisingan [dB(A)]	48	32	18



	Air Purifying		
	Tinggi	Sedang	Rendah
Volume Udara [m ³ /min]	5.3	2.0	0.9
Konsumsi Listrik [W]	49	11	7
Kebisingan [dB(A)]	52	32	18



AIR PURIFIER

NANOTMX AIR PURIFIER F-PXV50A



- Teknologi nanoeTMX
- Filter : HEPA Deodorizing
- Teknologi Super Nano Deodorising

Spesifikasi

- Jangkauan Area 36 m²
- Ukuran (PxLxT) : 340 x 208 x 550 mm
- Berat : 6,2 Kg
- Penggunaan Filter hingga 4 Tahun (Tanpa diganti)

Smart Sensing

- Dilengkapi Sensor Pendeteksi: Udara Kotor

Spesial Fitur

- Penyesuaian Keceheran Manual
- Mode PM2.5

Airflow

- Direct Front Suction
- House Dust Catcher
- 3D Circulation Airflow

Indikator

- Tanda Kebersihan
- Indikator PM2.5
- Indikator Filter Pengganti

Mode Operasi

- Mode PM2.5

	Air Purifying		
	Tinggi	Sedang	Rendah
Volume Udara [m ³ /min]	5.0	2.5	1.1
Konsumsi Listrik [W]	29	10	6.0
Kebisingan [dB(A)]	47	33	19



NANOTMX AIR PURIFIER F-PXV35A



- Teknologi nanoeTMX
- Filter : HEPA Filter Deodorizing
- Teknologi Super Nano Deodorising

Spesifikasi

- Jangkauan Area 26 m²
- Ukuran (PxLxT) : 300 x 189 x 520 mm
- Berat : 4,8 Kg
- Penggunaan Filter hingga 3 Tahun (Tanpa diganti)

Smart Sensing

- Dilengkapi Sensor Pendeteksi: Bau

Airflow

- Direct Front Suction
- House Dust Catcher
- 3D Circulation Airflow

Mode Operasi

- Mode Turbo
- Mode Auto
- Timer: 8 Jam (Mode Tidur)

Indikator

- Tanda Kebersihan
- Indikator Filter Pengganti

	Air Purifying		
	Tinggi	Sedang	Rendah
Volume Udara [m ³ /min]	3.5	2.0	1.0
Konsumsi Listrik [W]	24	9	6
Kebisingan [dB(A)]	49	36	21



AIR - E NANOTMX GENERATOR FV-15CSD1



Spesifikasi

- Teknologi nanoeTMX
- Jangkauan Area : 20 m³
- Daya Watt rendah : 4W
- Mudah dipasang
- Desain yang kompatibel
- Dimensi (PxLxT) : 1200 x 457 x 1200mm
- Berat : 1,11 kg

Voltase		Volume Udara		Tingkat Kebisingan [dB(A)]
[V]	[Hz]	[m ³ /h]	[CFM]	
220	50	15	8.8	23.5
230	50	16	9.4	25.5
240	50	17	10	27



Gedung DPR Senayan Kereta Api Sembrani Restoran Sushi Masa, Pluit

- Apartemen Taman Anggrek • PT. Japfa Comfeed Indonesia, Tbk • KFC Kemang dan lokasi lain di seluruh Indonesia

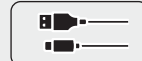


PORTABLE NANOTMX AIR PURIFIER F-GPT01A



Spesifikasi

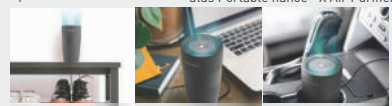
- Teknologi nanoeTMX
- Jangkauan Area : 3 m³
- Volume Udara : 0.07 m³/min
- Kebisingan : 36 dB
- Konsumsi Daya : 3.5W
- Kabel Daya 1.5m USB Type C
- Tegangan DC5V (Adaptor 1.5 Above)
- Berat : 0,4 kg
- Warna : Merah dan Hitam



Koneksi yang Nyaman Pengoperasian Mudah

Koneksi dengan port pengisian USB yang bisa dipasang dengan USB Laptop, komputer dan power bank.

Udara bersih di ujung jari anda. nanoeTMX akan dilepaskan hanya dengan menekan tombol daya di atas Portable nanoeTMX Air Purifier.



LINE UP MODEL

Model	Diatas 41m ²			21-40m ²			Dibawah 20m ²	
	Putih F-VXV70A	Putih F-PXU70A	Silver F-PXV55A	Putih F-PXV50A	Biru Navy F-PXV35A	Putih FV-15CSD1	Merah Hitam F-GPT01A	
Jangkauan Area	52 m ²	52 m ²	41 m ²	36 m ²	26 m ²	20m ³	3 m ³	
nanoe Purification	nanoeX	nanoeX	nanoeX	nanoeX	nanoeX	nanoeX	nanoeX	
Air Purifying Air Volume [m ³ /min]	Tinggi 6.7, Sedang 2.7, Rendah 1.1	Tinggi 7, Sedang 3.1, Rendah 1.1	Tinggi 5.3, Sedang 2.0, Rendah 0.9	Tinggi 5.0, Sedang 2.5, Rendah 1.1	Tinggi 3.5, Sedang 2.0, Rendah 1.0	0.25	0.07	
Power Consumption [W]	66 11 6.0	36 10.5 6.0	49 11 7	29 10 6.0	24 9 6	4	3.5	
Noise [dB(A)]	54 33 18	48 32 18	52 32 18	47 33 19	49 35 21	23.5	36	
Air Purifying & Humidifying Humidifying Capacity [ml/h]	700 400 250							
Air Volume [m ³ /min]	6.3 3.1 1.9							
Power Consumption [W]	58 15 10							
Noise [dB(A)]	53 36 25							
Particle Filter	HEPA Filter	HEPA Filter	HEPA Filter	HEPA Filter	HEPA Filter			
Filter Replace Indicator / Filter Life Check	Ya	Ya	Ya	Ya	Ya			
Motor Type	DC	DC	DC	DC	DC			
3D Circulation Airflow	Ya	Ya	Ya	Ya	Ya			
Twin Airflow Louver	Ya	-	-	-	-			
Mega Catcher	Ya	-	-	-	-			
House Dust Catcher	-	Ya	Ya	Ya	Ya			
ECONAVI	ECONAVI	-	ECONAVI	-	-			
Auto Mode	Ya	Ya	Ya	Ya	Ya			
Turbo Mode	-	-	-	-	Ya			
Sleep Mode (8 hours)	Ya	-	Ya	-	Ya			
Spot Air Mode	Ya	-	-	-	-			
Sensor	Dirt/Odor/Humidity	Dirt/Odor	Dirt/Odor	Dirt	Odor			
Human Activity Sensor	Ya	-	-	-	-			
Light Sensor	Ya	Ya	Ya	-	-			
Clean Sign	Ya	-	Ya	Ya	Ya			
PM2.5 Indicator	-	Ya	Ya	Ya	-			
Humidity Indicator	Ya	-	-	-	-			
Humidity Setting	Ya	-	-	-	-			
Child Lock	Ya	Ya	Ya	-	Ya			
Seamless Drive	Ya	Ya	Ya	Ya	Ya			
Kapasitas Tangki [L]	3.5	-	-	-	-			
Tank Stand	Ya	-	-	-	-			
Caster Lock	Ya	-	-	-	-			
Dimensi (H x W x D) [mm]	636x398x265	560x363x280	580x300x205	550x340x208	520x300x189	90x66x170	274x200146	
Berat [kg]	10.2	8	5.8	6.2	4.8	0.4	1.1	
Filter Life Time [Tahun]	10	2	10	4	3			
Filter Penghilang Bau [Tahun]	10	2	10	4	3			
Filter Pelembab [Tahun]	10	-	-	-	-			
Clean Air Delivery Rate [m ³ /Jam] Maksimal	780	780	615	540	390	100	15	
HEPA Filter / Composite Filter	F-ZXKP70Z	F-ZXTP70Z	F-ZXMP55Z	F-ZXTS50Z	F-ZXMP35Z	-	-	
Deodorizing Filter	F-ZXFD70Z	F-ZXTD70D	F-ZXHD55Z	-	F-ZXFD35X	-	-	
Humidifying Filter	F-ZXKE90Z	-	-	-	-	-	-	

DISH DRYER

D-STERILE

With

Ag Clean

Anti-Bacteria

MELUMPULKAN BAKTERI DAN JAMUR

DISH DRYER
FD-S03S21

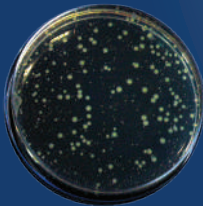
- Berat : 5.3 Kg
- Daya listrik : 256 W
- Suhu : 70°C
- Warna : Putih
- Dimensi ukuran (PxLxT) :
533 x 372 x 373 mm



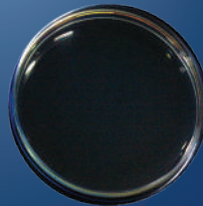
MATERIAL *Ag Clean* & PEMANASAN 70°C

Anti-Bacteria

Material *Ag Clean* yang dapat menekan pertumbuhan bakteri dan jamur sehingga produk lebih awet dan tahan lama serta proses sterilisasi menyeluruh dengan pemanasan sampai dengan 70°C dapat melumpuhkan bakteri e-coli penyebab penyakit diare, kolera, demam tifoid dan hepatitis A serta Staphylococcus aureus penyebab keracunan makanan dan infeksi kulit sehingga dapat mensterilkan peralatan makan dengan baik.



Piring setelah dicuci dengan air bersih dan dikeringkan dengan lap masih banyak terkontaminasi dengan bakteri E-Coli.



Piring setelah dicuci dengan air bersih dan dikeringkan dengan D-Sterile, terbebas dari bakteri E-Coli.

*Hasil penelitian lab. mikrobiologi Universitas Indonesia: Konsentrasi bakteri 10-5. Pengerangan dengan D-Sterile selama 20 menit.

AIR FILTER



Udara tersaring melalui "Air Filter" menjadi bersih dan higienis, menjamin peralatan makanan menjadi steril secara menyeluruh.

MEMBERSIHKAN BERBAGAI MACAM PERALATAN

D-Sterile Panasonic dapat mengeringkan seluruh peralatan makan anda yang berbahan: melamin, kaca atau gelas, plastik keras, metal dan logam mulia.



AIR CURTAIN



Aliran Udara Lebar & Seragam



Konsumsi Daya Rendah



Tidak Berisik



Perisai Bau



Efek Anti Serangga



Efek Anti Debu

Spesifikasi

	Model	Daya (V)	Hz	Volume Udara				Konsumsi (W)		Arus (A)		Kecepatan Outlet		Kebisingan (dB/A)		Berat (kg)	
				Tinggi		Rendah		Tinggi	Rendah	Tinggi	Rendah	Tinggi	Rendah	Tinggi	Rendah		
				CMH	CFM	CMH	CFM	Tinggi	Rendah	Tinggi	Rendah	Tinggi	Rendah	Tinggi	Rendah		
800mm	FY-2509U1	220	50	950	559	840	494	63	55	0.29	0.28	8.5	7.5	44.0	41.5	12.0	
		230	50	970	571	870	512	67	60	0.30	0.28	8.5	7.5	45.0	42.5		
		240	60	940	553	860	506	80	70	0.36	0.34	8.5	7.5	44.5	42.0		
	FY-3009U1	220	50	1,000	589	900	530	71	65	0.31	0.29	9.0	8.0	46.0	43.5		12.0
		230	50	1,100	647	920	541	76	70	0.35	0.32	10.5	8.5	48.5	45.0		
		240	60	1,120	659	940	553	81	75	0.36	0.33	10.5	8.5	49.5	46.5		
	FY-3509U1	220	50	1,150	677	920	541	98	83	0.43	0.38	11.0	9.0	50.0	45.5	12.0	
		230	50	1,150	677	960	565	86	80	0.37	0.35	10.5	9.0	50.5	47.5		
		240	60	1,150	677	1,000	589	95	85	0.41	0.39	11.0	9.0	51.0	49.0		
	FY-4009U1	220	50	1,170	689	1,020	600	97	90	0.42	0.39	11.0	9.0	53.0	50.0		12.5
		230	60	1,200	706	1,030	606	115	103	0.50	0.46	11.0	9.5	52.5	49.5		
		240	60	1,200	706	1,050	618	99	96	0.42	0.40	11.5	9.5	54.0	51.0		
FY-2512U1	220	50	1,340	789	1,190	700	110	94	0.50	0.43	12.0	10.0	54.5	51.0	14.0		
	230	50	1,350	795	1,190	700	116	97	0.50	0.43	12.0	10.0	55.5	52.5			
	240	60	1,390	818	1,120	659	141	113	0.62	0.49	13.0	11.0	56.0	51.5			
FY-3012U1	220	50	1,360	800	1,200	706	122	100	0.51	0.43	12.5	10.5	56.5	53.5		14.5	
	230	50	1,250	736	1,150	677	77	75	0.35	0.34	8.5	7.5	43.0	41.0			
	240	60	1,300	765	1,200	706	83	80	0.36	0.35	8.5	7.5	44.5	42.5			
FY-3512U1	220	50	1,300	765	1,170	689	89	83	0.39	0.37	8.5	7.5	43.5	41.5	14.5		
	230	60	1,350	795	1,250	736	89	86	0.37	0.36	9.0	8.0	46.0	44.0			
	240	60	1,400	824	1,270	747	94	85	0.43	0.40	9.5	8.0	48.5	44.5			
FY-4012U1	220	50	1,450	853	1,290	759	100	90	0.44	0.41	9.5	8.0	49.5	46.0		15.5	
	230	60	1,450	853	1,270	747	117	100	0.52	0.48	9.5	8.0	49.0	45.0			
	240	60	1,500	883	1,320	777	107	95	0.46	0.43	10.0	8.5	50.5	47.0			
FY-2515U1	220	50	1,550	912	1,300	765	114	100	0.49	0.46	10.5	8.5	49.0	46.0	17.5		
	230	50	1,600	942	1,350	795	118	106	0.50	0.46	10.5	8.5	50.0	47.0			
	240	60	1,600	942	1,320	777	134	113	0.58	0.51	10.0	8.0	49.5	46.5			
FY-3015U1	220	50	1,650	971	1,400	824	122	112	0.51	0.47	11.0	9.0	51.0	48.0		18.0	
	230	50	1,700	1,001	1,530	901	126	105	0.59	0.49	12.0	10.0	52.5	48.5			
	240	60	1,750	1,030	1,550	912	132	107	0.59	0.49	12.0	10.0	53.5	50.0			
FY-3515U1	220	50	1,770	1,042	1,470	865	155	120	0.68	0.53	12.0	10.0	53.0	49.0	18.0		
	230	60	1,800	1,059	1,580	930	139	110	0.60	0.49	12.5	10.5	54.5	51.0			
	240	60	1,400	824	1,150	677	93	73	0.42	0.34	8.5	7.5	45.0	42.0			
FY-4015U1	220	50	1,450	853	1,200	706	100	78	0.43	0.34	8.5	7.5	46.5	43.5		18.0	
	230	60	1,450	853	1,170	689	111	86	0.49	0.37	8.5	7.5	45.5	42.5			
	240	60	1,500	883	1,250	736	106	84	0.44	0.35	9.0	8.0	48.0	45.0			
FY-2518U1	220	50	2,000	1,177	1,800	1,059	131	110	0.59	0.50	10.5	9.5	51.5	48.0	18.0		
	230	50	2,050	1,207	1,820	1,071	138	112	0.59	0.50	10.5	9.5	52.5	49.5			
	240	60	2,090	1,230	1,800	1,059	156	125	0.68	0.55	10.5	9.0	52.0	48.5			
FY-3018U1	220	50	2,100	1,236	1,850	1,089	145	115	0.60	0.50	11.0	10.0	53.5	50.5		18.0	
	230	50	1,800	1,059	1,500	883	146	110	0.67	0.52	11.0	9.0	52.0	49.0			
	240	60	1,800	1,059	1,550	912	153	117	0.67	0.53	11.0	9.0	53.0	50.0			
FY-3518U1	220	50	1,770	1,042	1,520	895	178	130	0.78	0.57	11.0	9.0	52.5	49.5	18.0		
	230	60	1,800	1,059	1,600	942	161	125	0.68	0.54	11.5	9.5	54.0	51.0			
	240	50	2,450	1,442	2,080	1,224	177	147	0.81	0.68	13.0	10.0	56.0	52.0			
FY-4018U1	220	50	2,470	1,454	2,050	1,207	183	153	0.83	0.68	13.0	10.0	57.0	53.5		18.0	
	230	60	2,400	1,413	1,850	1,089	233	168	1.02	0.74	13.0	9.5	56.5	52.5			
	240	50	2,500	1,471	2,050	1,207	190	160	0.86	0.68	13.5	10.5	58.0	54.5			

Catatan: 1. Parameter seperti yang ditunjukkan pada tabel diatas diukur pada suhu sekitar 20°C.
 2. Nilai kebisingan diukur 1,5m dari produk pada sudut 45° di bawah nilai maksimum lubang udara.
 3. Kecepatan yang disebutkan di atas diukur di laboratorium uji yang kosong, dengan aliran udara tanpa hambatan, setelah pemasangan yang sebenarnya kecepatan mungkin sangat tergantung pada lingkungan dan situasi yang berbeda.

CABINET FAN

SERI SINGLE PHASE FV-12NS3



SERI THREE PHASE FV-25SW3



Tempat yang Lebih Baik untuk Ditinggali & Bekerja

Penerapan produk yang direkomendasikan



• Ukuran Praktis

Karena desain struktur yang baru, ukuran produk model baru umumnya berkurang hingga 9% tetapi masih tetap mempertahankan kinerja. Dengan kata lain, ini memberikan fleksibilitas yang lebih tinggi untuk pemasangan.

• Pemasangan Mudah

Ramping, Praktis dan bodi ringan membuat pemasangan menjadi mudah di langit-langit sempit, jika dibandingkan model sebelumnya.

Spesifikasi

Model	Phase	Tegangan rating [V/Hz]	Konsumsi [W]	R.P.M [min ⁻¹]	Volume Udara		Kebisingan [dB(A)]	Berat [kg]	Ukuran Saluran [mm]	Diameter Impeller [mm]		
					CMH	CFM						
FV-12NS3	1	220	50	Hi	18	1,265	180	106	21	5.5	ø100	128
				Lo	17	1,020	145	85	17			
			60	Hi	23	1,370	190	112	22			
				Lo	19	1,000	145	85	18			
FV-15NS3	1	220	50	Hi	33	1,270	340	200	25	6.5	ø150	128
				Lo	29.5	1,100	275	162	22			
			60	Hi	42	1,385	370	218	27			
				Lo	33	1,040	260	153	22			
FV-18NS3	1	220	50	Hi	60	1,250	500	294	29	8.5	ø150	158
				Lo	55	1,100	405	238	27			
			60	Hi	73	1,260	490	288	30			
				Lo	62.5	990	385	227	26			
FV-18NF3	1	220	50	Hi	91	1,190	770	453	31	10	ø200	158
				Lo	80	1,000	620	365	29			
			60	Hi	119	1,245	760	447	32			
				Lo	87	990	580	341	28			
FV-20NS3	1	220	50	Hi	120	1,195	920	541	32	14	ø200	178
				Lo	113	1,000	720	424	29			
			60	Hi	159	1,165	860	506	32			
				Lo	128	875	620	365	26			
FV-23NL3	1	220	50	Hi	230	1,245	1,200	706	40	18	ø200	220
				Lo	170	985	900	530	34			
			60	Hi	310	1,210	1,100	647	40			
				Lo	190	890	800	471	32			
FV-25NS3	1	220	50	Hi	345	1,125	1,700	1,000	41	24	ø250	220
				Lo	265	950	1,380	812	38			
			60	Hi	425	1,100	1,650	971	41			
				Lo	300	890	1,200	706	39			
FV-25NF3	1	220	50	Hi	390	1,225	1,900	1,118	43	24	ø250	220
				Lo	325	1,070	1,600	942	40			
			60	Hi	520	1,245	1,810	1,065	42			
				Lo	380	1,000	1,400	824	41			
FV-25SW3	3	380	50	940	1,375	4,000	2,354	43	60	250 x 500	250	
			60	1,450	1,530	4,500	2,648	45				
FV-25SM3	3	380	50	1,180	1,345	5,200	3,060	45	60	250 x 700	250	
			60	1,750	1,470	5,500	3,233	46				
FV-28NX3	3	380	50	600	1,296	2,600	1,530	44	28	ø250	280	
			60	840	1,380	2,650	1,560	45				

Catatan: Nilai dalam tabel spesifikasi adalah nilai karakteristik representatif pada 220V 50/60Hz, dan 380V 50/60Hz, masing-masing R.P.M data hanya untuk referensi, nilai dapat bervariasi tergantung pada kondisi yang berbeda.

ENERGY RECOVERY VENTILATOR

FY-E15DZ1

Kualitas Udara Dalam Ruangan + Penghematan Energi

Ventilator pemulihan energi memastikan pertukaran udara yang tepat di dalam dan di luar ruangan untuk kualitas udara dalam ruangan. Ini juga meminimalkan konsumsi energi melalui proses pertukaran panas dari elemen pertukaran panas di dalamnya.

Type	Sumber Daya	Notch	Ventilasi Penukar Panas									Berat Produk [kg]	
			Daya Masuk [W]	Arus [W]	Volume Udara [m³/h]	Tekanan Statis [Pa]	Efisiensi Pertukaran Suhu [%]		Efisiensi Pertukaran Enthalpy [%]		Kebisingan [dB(A)]		
							Pendinginan	Pemanasan	Pendinginan	Pemanasan			
FY-E15DZL		Sangat Tinggi	85	0.39	150	100	63	78	66	73	28	27	
		Tinggi	79	0.36	150	55	63	78	66	73	28		
FY-E15DZ1L		Rendah	45	0.20	150	0	68	80	72	75	22		
FY-E25DZL	220V - 50Hz		125	0.59	250	115	58	75	60	67	32		30
FY-E25DZ1L			113	0.51	250	95	58	75	60	67	32		
				81	0.39	150	0	65	79	70	76		25
FY-E35DZL				225	1.02	350	150	54	75	60	70	36	39
FY-E35DZ1L				209	0.95	350	85	54	75	60	70	36	
				150	0.68	250	0	54	75	63	70	30	
FY-E50DZL		Sangat Tinggi	315	1.43	500	120	53	78	60	70	37	45	
FY-E50DZ1L		Tinggi	288	1.31	500	85	53	78	60	70	37		
		Rendah	210	0.95	360	0	58	78	66	69	31		

Type	Sumber Daya	Notch	Hz			Daya Masuk [W]	Arus [W]	Volume Udara [m³/h]	Tekanan Statis [Pa]	Efisiensi Pertukaran Suhu [%]	Efisiensi Pertukaran Enthalpy [%]		Kebisingan [dB(A)]	Berat Produk [kg]
				Ventilasi Penukar Panas	Ventilasi Normal						Pendinginan	Pemanasan		
FY-650ZDY8		Sangat Tinggi	50	Ventilasi Penukar Panas	326	1.45	650	65	75	62	68	36.5	68	
				Ventilasi Normal	326	1.45	650	65	-	-	-	36.5		
		Tinggi	50	Ventilasi Penukar Panas	269	1.22	650	40	75	62	62	34.5		
				Ventilasi Normal	269	1.22	650	40	-	-	-	35.0		
		Rendah	50	Ventilasi Penukar Panas	200	0.88	460	40	75	66	73	30.0		
				Ventilasi Normal	200	0.88	460	40	-	-	-	30.0		
FY-800ZDY8	220V - 50Hz	Sangat Tinggi	50	Ventilasi Penukar Panas	387	1.74	800	140	75	65	71	37.0	71	
				Ventilasi Normal	387	1.74	800	140	-	-	-	37.0		
		Tinggi	50	Ventilasi Penukar Panas	360	1.58	800	110	75	65	71	36.5		
				Ventilasi Normal	360	1.58	800	110	-	-	-	36.5		
		Rendah	50	Ventilasi Penukar Panas	293	1.23	630	55	75	68	74	33.5		
				Ventilasi Normal	293	1.23	630	55	-	-	-	33.5		
FY-01KZDY8A		Sangat Tinggi	50	Ventilasi Penukar Panas	437	1.93	1.000	105	75	65	71	37.5	83	
				Ventilasi Normal	437	1.93	1.000	105	-	-	-	39.5		
		Tinggi	50	Ventilasi Penukar Panas	416	1.80	1.000	80	75	65	71	37.0		
				Ventilasi Normal	416	1.80	1.000	80	-	-	-	39.0		
		Rendah	50	Ventilasi Penukar Panas	301	1.29	1.000	75	79	70	76	33.5		
				Ventilasi Normal	301	1.29	1.000	75	-	-	-	33.5		

AKSESORIES ERV

Wired Remote Controller



FY-EB90S1

(Berlaku untuk seri slim)

Daya : 220V / 50Hz
 Nilai Watt : 3.4W
 Ukuran Luar : 116mm x 120mm x 40mm

Hood Pipa non Tudung



Dengan Jaring
 FV-VGX100P
 FV-VGX150P

Tanpa Jaring
 FV-VGX100P
 FV-VGX150P

- Kekuatan Tinggi
- Pemasangan mudah
- Jaring 2.5mm x 2.5mm mencegah masuknya partikel kecil dan serangga

Hood Tudung



Dengan Jaring
 FV-MGX100P
 FV-MGX150P

Tanpa Jaring
 FV-MGX100P
 FV-MGX150P

- Kekuatan Tinggi
- Kemampuan anti karat luar biasa
- Pemasangan mudah
- Jaring 2.5mm x 2.5mm mencegah masuknya partikel kecil dan serangga

KIPAS VENTILASI INDUSTRI

Kipas Ventilasi Industri dapat digunakan di pabrik, gudang, toko, dapur komersial dan tempat-tempat lain yang membutuhkan perubahan udara yang besar.

Seri tekanan tinggi berlaku untuk tempat-tempat yang berventilasi dengan pipa saluran dimana tekanan statis relatif tinggi.

Arah aliran udara dari seri ini dapat dibalik dengan menyesuaikan kabel dan baling-baling.

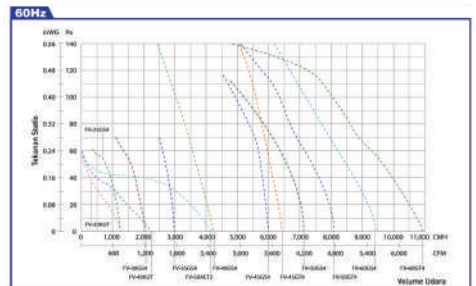
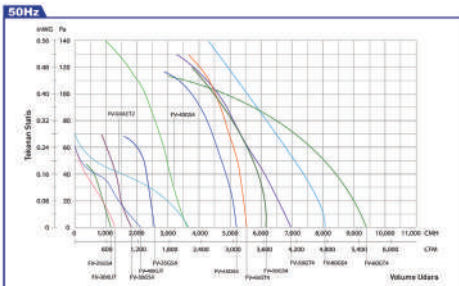


- Fase Tunggal
- Dapat dibalik dengan menyesuaikan pengaturan kabel dan baling-baling
- Konstruksi Bellmouth dengan baling-baling berbentuk gelombang yang khas
- Lapisan dengan powder coating

- Motor kinerja tinggi dengan pemutus arus saat panas
- Dapat digunakan pada rentang suhu sekitar -10°C hingga +50°C
- Memungkinkan untuk memasang secara horizontal atau vertikal
- Pilihan pengaman dan jendela tersedia

Model No.	Hz	Konsumsi [W]	RPM [min ⁻¹]	Volume Udara		Kebisingan [dB(A)]	Berat [kg]
				[CMH]	[CFM]		
FV-25GS4	50	39	1.360	1.100	653	34	4.4
FV-30GS4	50	47	1.560	1.800	1.059	38	6.1
FV-35GS4	50	59	1.360	2.560	1.506	44	10.5
FV-40GS4	50	161	1.450	3.610	2.125	47	19
FV-45GS4	50	227	1.410	5.200	3.061	51	19
FV-50GS4	50	249	960	6.130	3.608	47	22.5
FV-60GS4	50	245	970	8.040	4.732	50	34

Diagram Seleksi



Catatan: Data performa 220V untuk model fase tunggal dan 380V untuk model fase tiga.

- Spesifikasi dapat berubah tanpa pemberitahuan sebelumnya.
- Warna yang sebenarnya dapat sedikit berbeda dari yang ditampilkan.

Kantor Cabang & Service Center PT Panasonic Gobel Indonesia

Service Center	Alamat
Aceh	Jl. Nuri, Komplek Ruko Sempang Surabaya, Suka Damai Kec. Lueng Bata Kab. Kota Banda Aceh, NAD 23127
Ambon	Jl. Wolter Mongoesidi No.191 Depan SPBU Lateri, Ambon 97231
Balikpapan	Jl. MT Haryono No. 65 RT. 13, Kel. Damai Baru, Kec. Balikpapan Selatan Kota Balikpapan Kode Pos 76114 (Depan AHASS Astra Motor)
Bandung & PACT	Jl. Moch Ramdhan No. 54 Bandung Rt. 007 Rw.001, Kelurahan Ciateul Kecamatan Regol 40252
Banjarmasin	Jl. Pramuka No. 27F RT 30, Kelurahan Pemurus Luar, Kecamatan Banjarmasin Timur, Banjarmasin 70236
Batam	Jl. Raja Isa, Ruko Kopkarta No. 9 Kel. Balai Permai Kec. Batam Kota Kode POS 29431(Seberang SPBU KDA)
Bekasi	Jl. Raya Pisangan RT 014 RW 07 Kelurahan Satriamekar Kecamatan Tambun Utara Kabupaten Bekasi 17510
Bengkulu	Jl. Sutoyo No. 12 RT 02 RW 01 Kel. Tanah Patah Kec. Ratu Agung Kota Bengkulu 38224
Bogor	Jl. Aria Suralaga No. 66B RT 03 RW 01 KP. Parung Jambu Kelurahan Pasir Jaya Kecamatan Bogor Barat 16115
Cilegon	Serang Trade Centre Blok H-06 Jl. Raya Cilegon KM 03 Taktakan Serang - Banten 42162
Cirebon	Jl. Kalijaga No. 43 Pegambiran, Lemahwungkuk Cirebon 45113
Denpasar & PACT	Jl. Mahendradata Selatan No. 16 Denpasar 80117
Gorontalo	Jl. MT Haryono No. 174 Kel. Ipilo Kec Kota Timur Kota Gorontalo 96112 (Di Samping SMA NEGERI 1 Gorontalo)
Jakarta 1 & PACT	Jl. Dewi Sartika No. 14 (Cawang II), Jakarta Timur 13630
Jakarta 3	Jl. Tiang Bendera V Ruko Batavia No. 42E Jakarta Barat 11230
Jakarta 4	Ruko Sutera Niaga 2 No. 11 Jl. Raya Serpong KM. 8, Tangerang Selatan (Sebelah selatan pintu masuk Alam Sutera)
Jakarta 5 & PACT	Ruko Grand Orchard Square Blok F03, Sukapura Cilincing Jakarta Utara 14140
Jakarta 6	Ruko Mutiara Taman Palem Blok B 5 No 02 Cengkareng Jakarta Barat 11730
Jambi	Jl. Gr. Djamin Datuk bagindo, Talang banjar, Kec. Jambi Timur, Kota Jambi 36122)
Jayapura	Jl. Garuda, Btn Puskopat Bawah Blok B No 19, Kelurahan Awiyo, Kecamatan Abepura, Kota Jayapura, Papua 99351
Jember	Jl. Brawijaya Ruko Rainbow Square Blok U Jubung Kec. Sukorambi Jember 68151
Jogjakarta & PACT	Jl. Magelang KM. 5,5 No. 76 Yogyakarta 55241
Kediri	Jl. Suparjan Mangun Wijaya No. 27D Rt 009 Rw 012 Desa Mojohoto Kec. Mojohoto Kota Kediri, 64112
Kendari	Jl. Kijang, Rahandouna, Poasia Kota Kendari,93232
Lhokseumawe	Jl. Medan - Banda Aceh Cunda No. 3, Desa Manasah Kec. Muara Duo, Kota Lhokseumawe 24352
Makassar	Jl. Sungai Saddang No. 60, Makassar 90142
Malang	Jl. Danau Kerinci Raya E1-C / 21C, Sawojajar Malang 65139
Manado	Jl. Bataikota No 17 Tikala Manado 95124
Mataram	Jl. Brawijaya No. 18, Cakranegara Selatan Mataram - Nusa Tenggara Barat 83234
Medan	Jl. STM Komplek Mentari Eiffel Blok A No. 2 Medan 20146
Muara Bungo	Jl. Jend. Sudirman No. 55, Kel. Pasir Putih, Kec. Rimbo Tengah, Kabupaten Bungo 37214
Padang	Jl. Dr. Sutomo, No. 48, Kubu Marapalam, Padang Sumatra Barat 25125
Palembang & PACT	Jl. Basuki Rahmat No. 1-2 Rt 012 Rw 06 Sempang Potda, Kelurahan Ario Kemuning Kecamatan Kemuning Kota Palembang 30128
Palu	Jl. Tolambu No. 6D Kel. Kamonji Kec. Palu Barat 94223
Pangkal Pinang	Jl A Yani No 10 E Kel Batin Tikal Kec Taman Sari pangkal Pinang 33684
Pekalongan	Pekajangan Gang 15 No. 8 Kecamatan Kedungwuni, Kabupaten Pekalongan 51172
Pekanbaru	Jl. Arifin Ahmad, Ruko Ruko Nadaya/Food Park No : 05, Kel. Sidomulyo Timur, Kec. Marpoyan Damai, Kota Pekanbaru 28125
Pontianak	Jl. KH. Ahmad Dahlan No. 46A Pontianak 78116
Purwokerto	Jl. Kalibener No. 34A Tipar Kranji Purwokerto 53114
Rantau Prapat	Jl. Sisingamangaraja, Sempang, Manga Bawah Rantauprapat 21421 Telp. (0624) 2602508
Samarinda	Jl. KH. Siradj Salman Ruko Grand Mahakam Blok F 05 Kelurahan Teluk Lerong, Samarinda, Kalimantan Timur 75124
Sampit	Jl. A. Yani Ruko No. 10 (Seberang PDAM) Kel. Langkai Kec. Pahandut Kota Palangkaraya Kalteng 73111
Semarang & PACT	Jl. Brijejan Katamso No. 40, Semarang 50242
Solo	Jl. Ir. Soekarno No. 33, Ngasinan, Grogol, Sukoharjo Solo Baru 57552
Sukabumi	Perumahan Puri Cibereum Permai I, Jl. Merapi No. 1 Rt 04 Rw 10 Kelurahan Cibereum Hilir, Kota Sukabumi, Jawa Barat 43165
Surabaya 1	Jl. Indrapura No. 37, Surabaya 60176
Surabaya 2	Ruko Jade Ville Blok AB-21, Sidokepeung Buduran, Sidoarjo 61252
Surabaya 3	Ruko Mega Galaxy, Jl. Kertajaya Indah Timur 14C No. 17 Surabaya 60116
Tarakan	Jl. Wijaya Kusuma (Perumnas) RT 51 Blok A No. 08 Karanganyar, Tarakan Barat Tarakan 77111
Tasikmalaya	Jl. Lukmanul Hakim Perum Premiere Residence Blok A-5, Kelurahan Tuguyaja, Kec Chideung, Kota Tasikmalaya 46126
Tanjung Karang	Jl. Diponegoro No.11C Tanjung Karang - Bandar Lampung 35118

(Senin-Jum'at 08:00 s/d 21:00 WIB) dan (Sabtu-Minggu 08:00 s/d 18:00 WIB)

 WhatsApp 0811-1660-770



Sales & Service

PT Panasonic Gobel Indonesia

Jl. Dewi Sartika No.14, Jakarta 13630

www.panasonic.com/id

 idpanasonic

 idpanasonic

 0811-8010-0660